

AIRE	AGRICULTURA	AGUA	ENERGÍA	HOGARES	INDUSTRIA	MEDIO URBANO	<b>NATURALEZA</b>
PESCA	RESIDUOS	RIESGOS NATURALES Y TECNOLÓGICOS		SUELOS	TRANSPORTE	TURISMO	

### 1. Denominación: **ESPACIOS NATURALES PROTEGIDOS**

**2. Definición:** Los espacios naturales protegidos (ENP) son espacios del territorio nacional, incluidas las aguas continentales y los espacios marinos sujetos a la jurisdicción nacional, incluidas la zona económica exclusiva y la plataforma continental, que contengan elementos y sistemas naturales de especial interés o valores naturales sobresalientes (Ley 4/89).

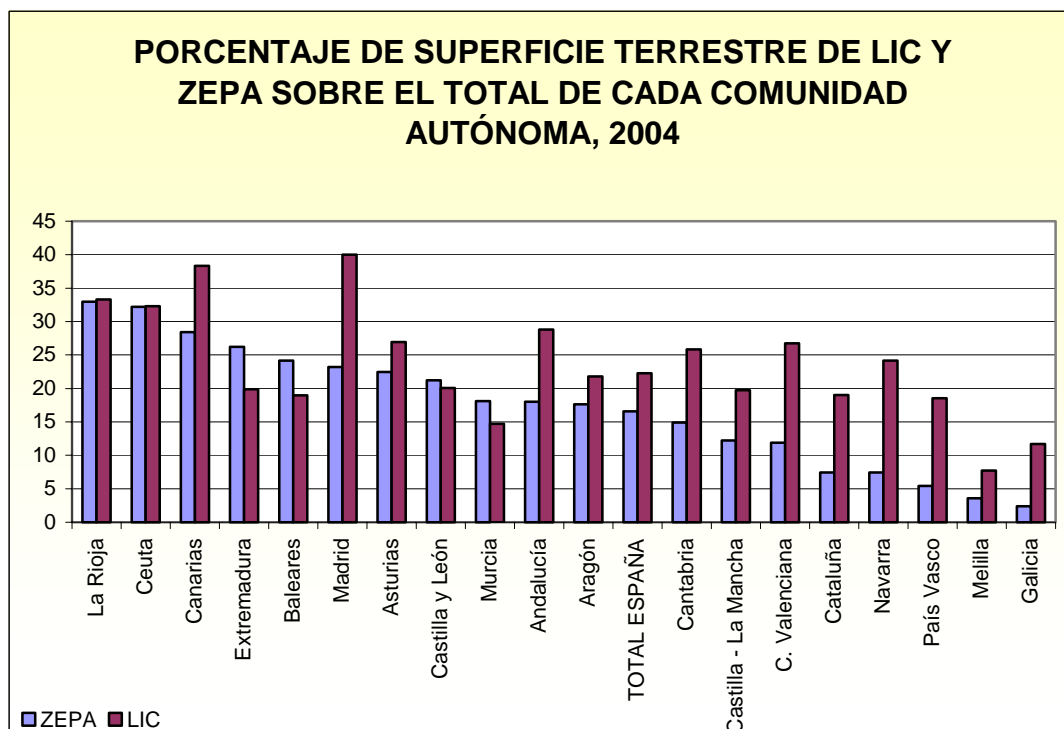
Además, se contemplan en este indicador otras áreas de conservación de la biodiversidad, como son las ZEPA (Zonas Especiales de Protección para las Aves) y LIC (Lugares de Interés Comunitario). Estos últimos darán lugar a ZEC (Zonas Especiales de Conservación), que junto con las ZEPA (designadas por la Directiva Aves), configuran la Red Natura 2000, según marca la Directiva Hábitat (92/43/CEE).

FIGURAS DE PROTECCIÓN			
		Año 2003	Año 2004
LIC	Número	1.301	1.381
	Superficie (ha)	11.943.736	11.909.638
ZEPA	Número	416	480
	Superficie (ha)	7.836.617	8.379.733
ENP	Número	828	891
	Superficie (ha)	4.445.000	4.521.935

Fuente: Subdirección General de Coordinación y Banco de Datos. Dirección General para la Biodiversidad. Ministerio de Medio Ambiente. Estos datos incluyen superficie terrestre y marina.

Años	1990	1994	1998	2001	2003	2004
% Superficie de ENP sobre el total	4,38	5,75	7,34	7,90	8,80	8,93

Fuente: Subdirección General de Coordinación y Banco de Datos. Dirección General para la Biodiversidad. Ministerio de Medio Ambiente y Europarc-España.

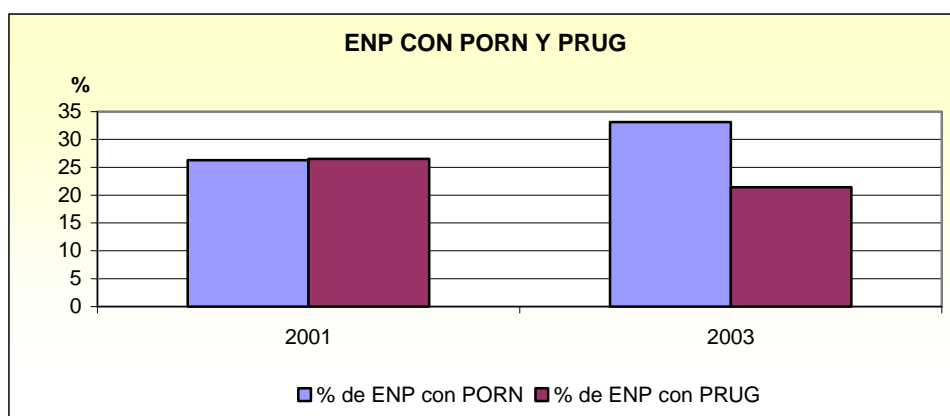


Fuente: Subdirección General de Coordinación y Banco de Datos. Dirección General para la Biodiversidad. Ministerio de Medio Ambiente.

AIRE	AGRICULTURA	AGUA	ENERGÍA	HOGARES	INDUSTRIA	MEDIO URBANO	<b>NATURALEZA</b>
PESCA	RESIDUOS	RIESGOS NATURALES Y TECNOLÓGICOS		SUELOS	TRANSPORTE	TURISMO	

<b>PORCENTAJE DE SUPERFICIE TERRESTRE DE LIC Y ZEPA SOBRE LA COMUNIDAD AUTÓNOMA, 2004</b>		
	ZEPA	LIC
La Rioja	32,97	33,3
Ceuta	32,22	32,32
Canarias	28,41	38,33
Extremadura	26,2	19,91
Baleares	24,16	18,96
Madrid	23,18	40,03
Asturias	22,46	26,91
Castilla y León	21,22	20,07
Murcia	18,12	14,72
Andalucía	18,02	28,81
Aragón	17,63	21,8
<b>TOTAL ESPAÑA</b>	<b>16,59</b>	<b>22,28</b>
Cantabria	14,9	25,82
Castilla - La Mancha	12,23	19,75
C. Valenciana	11,9	26,75
Cataluña	7,42	19,02
Navarra	7,41	24,16
País Vasco	5,41	18,54
Melilla	3,6	7,71
Galicia	2,41	11,67

Fuente: Subdirección General de Coordinación y Banco de Datos. Dirección General para la Biodiversidad. Ministerio de Medio Ambiente.

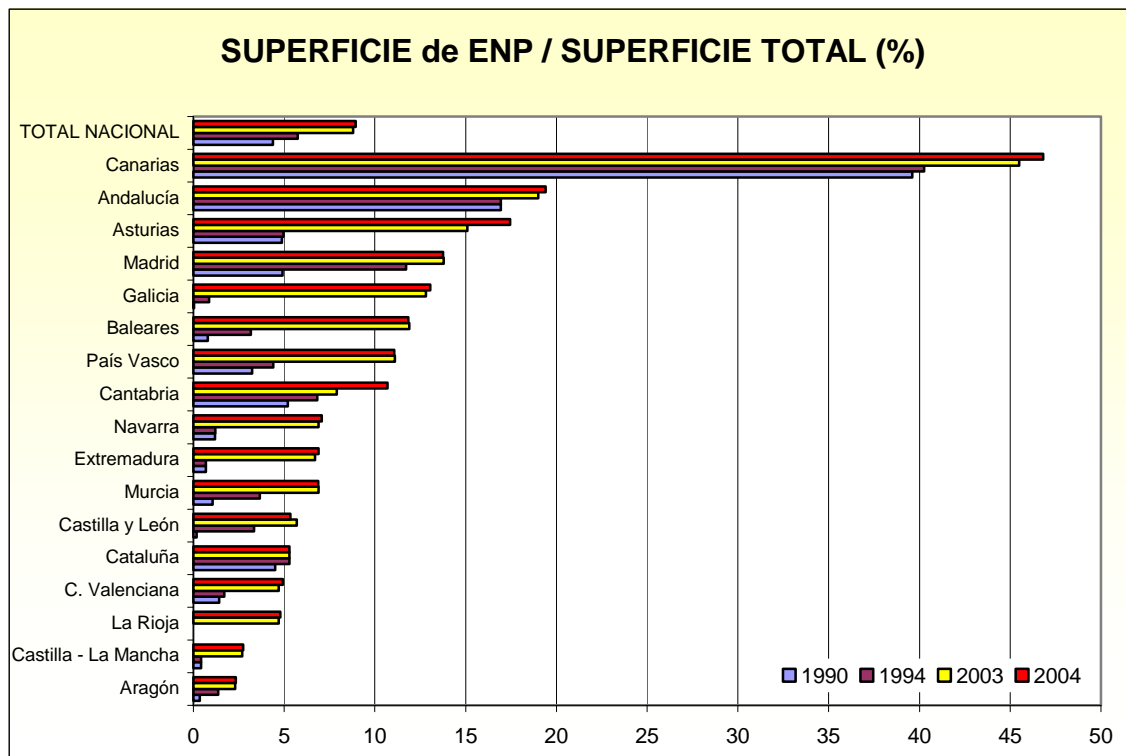


Fuente: Europarc-España.

<b>PORCENTAJE ENP CON PORN Y PRUG</b>		
	2001	2003
% de ENP con PORN	26,3	33,1
% de ENP con PRUG u OTROS	26,5	21,4
<b>TOTAL</b>	<b>52,8</b>	<b>54,5</b>

Fuente: Europarc-España.

AIRE	AGRICULTURA	AGUA	ENERGÍA	HOGARES	INDUSTRIA	MEDIO URBANO	NATURALEZA
PESCA	RESIDUOS	RIESGOS NATURALES Y TECNOLÓGICOS		SUELOS	TRANSPORTE	TURISMO	



Fuente: Subdirección General de Coordinación y Banco de Datos. Dirección General para la Biodiversidad. Ministerio de Medio Ambiente y Europarc-España.

SUPERFICIE de ENP / SUPERFICIE TOTAL (%)				
	1990	1994	2003	2004
Aragón	0,36	1,37	2,3	2,34
Castilla - La Mancha	0,43	0,42	2,7	2,74
La Rioja	0	0	4,7	4,79
C. Valenciana	1,43	1,7	4,7	4,93
Cataluña	4,51	5,3	5,3	5,29
Castilla y León	0,18	3,35	5,7	5,35
Murcia	1,05	3,66	6,9	6,88
Extremadura	0,68	0,68	6,7	6,9
Navarra	1,19	1,21	6,9	7,07
Cantabria	5,2	6,83	7,9	10,7
País Vasco	3,23	4,4	11,1	11,07
Baleares	0,8	3,16	11,9	11,84
Galicia	0,04	0,87	12,8	13,06
Madrid	4,91	11,72	13,8	13,75
Asturias	4,88	4,97	15,1	17,46
Andalucía	16,95	16,95	19	19,4
Canarias	39,6	40,25	45,5	46,81
TOTAL NACIONAL	4,38	5,75	8,8	8,93

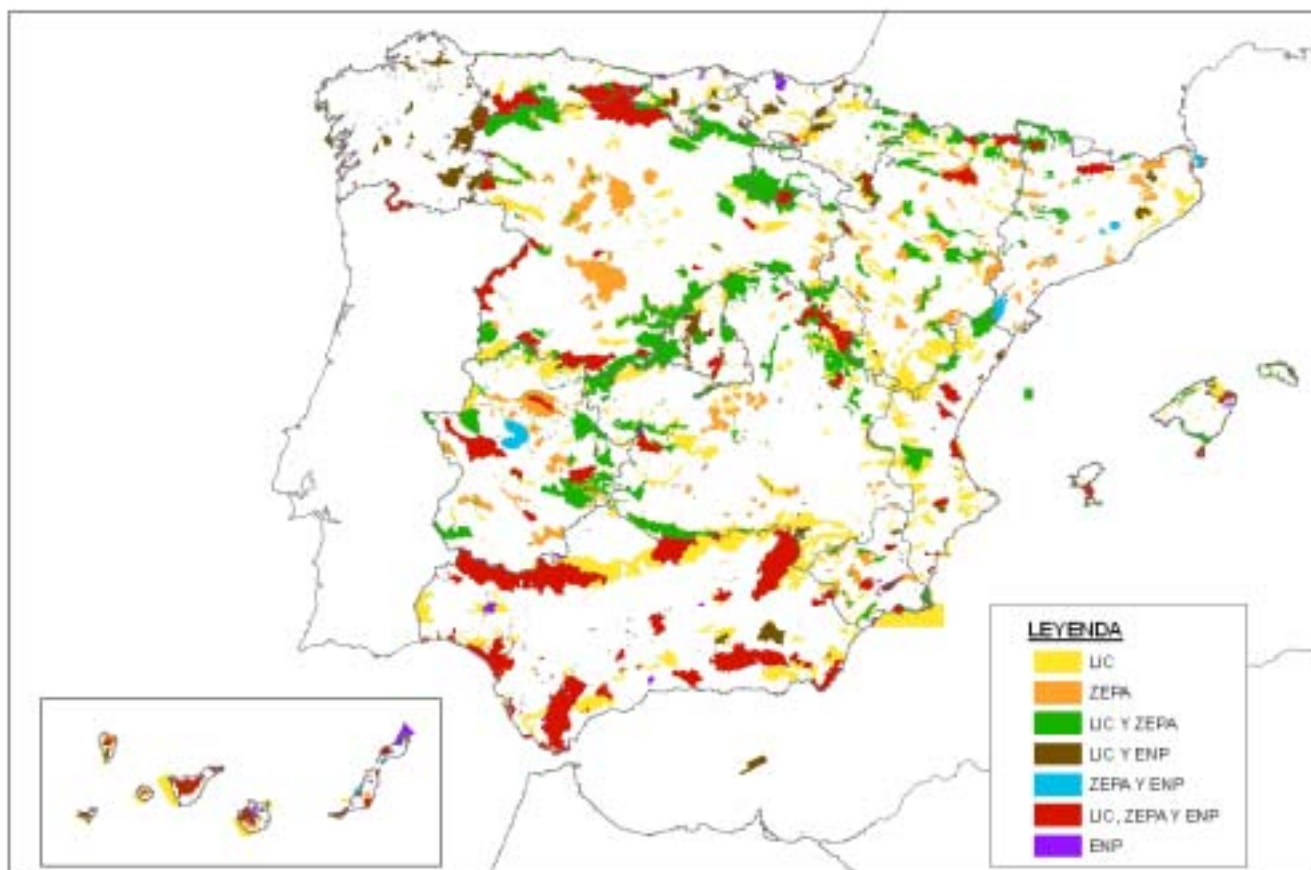
El mayor esfuerzo realizado en nuestro país se ha concretado con la creación de los ENP. En los últimos años se ha experimentado un incremento en el número de estos espacios, comprendiendo una gran variedad de denominaciones y situaciones legales derivadas de la Ley 4/89 como parques, reservas, monumentos o paisajes protegidos aparte de otras figuras de protección "diseñadas" por las Comunidades Autónomas tales como Sitios Naturales de Interés Científico (Canarias), Parques Periurbanos (Andalucía) o Enclave Natural (Navarra).

AIRE	AGRICULTURA	AGUA	ENERGÍA	HOGARES	INDUSTRIA	MEDIO URBANO	NATURALEZA
PESCA	RESIDUOS	RIESGOS NATURALES Y TECNOLÓGICOS		SUELOS	TRANSPORTE	TURISMO	

SUPERFICIE PROTEGIDA SEGÚN FIGURAS DE PROTECCIÓN, 2004			
	ENP Y Red Natura 2000 (*)	ENP	Red Natura 2000
Superficie terrestre protegida (ha)	13.141.079	4.350.800	12.991.924
Superficie marina protegida (ha)	717.827	171.135	674.448
Total superficie protegida (ha)	13.858.906	4.521.935	13.666.372
% Superficie terrestre protegida	25,95	8,59	25,65

Fuente: Subdirección General de Coordinación y Banco de Datos. Dirección General para la Biodiversidad. Ministerio de Medio Ambiente. La red Natura 2000 incluye LIC y ZEPAS.  
(\*) Superficie real descontados los solapamientos entre figuras.

### MAPA DE ZONAS SENSIBLES: ENP, LIC Y ZEPAS. Año 2004



Fuente: Subdirección General de Coordinación y Banco de Datos. Dirección General para la Biodiversidad. Ministerio de Medio Ambiente.

**3. Relevancia ambiental:** La protección de los espacios naturales está regulada por la Ley 4/1989 de Conservación de Espacios Naturales y de la Flora y la Fauna Silvestre y por normas autonómicas. En total se alcanza la cifra de 39 denominaciones posibles para las figuras de protección existentes, muchas de las cuales resultan muy similares entre sí. En el año 2004 existían 891 espacios naturales protegidos con una superficie total real de 4,5 millones de hectáreas. De esas, 4,3 millones de hectáreas corresponden a superficie terrestre, y el resto a marina.

A nivel comunitario, Natura 2000 es una red ecológica europea de áreas de conservación de la biodiversidad. Su finalidad es asegurar la supervivencia a largo plazo de las especies y los hábitats más amenazados de Europa, contribuyendo a detener la pérdida de biodiversidad ocasionada por el impacto adverso de las actividades humanas. Es el principal instrumento para la conservación de la naturaleza en la Unión Europea. En el año 2004 había un total

AIRE	AGRICULTURA	AGUA	ENERGÍA	HOGARES	INDUSTRIA	MEDIO URBANO	<b>NATURALEZA</b>
PESCA	RESIDUOS	RIESGOS NATURALES Y TECNOLÓGICOS		SUELOS	TRANSPORTE	TURISMO	

de 13.666.372 hectáreas de superficie real protegidas en Red Natura 2000, de las que 12.991.924 corresponden a superficie terrestre y el resto a marina.

En total, la superficie protegida real en España, eliminando los solapamientos, entre Red Natura 2000 y espacios naturales protegidos, alcanza un total de 13.858.906 hectáreas, de las que 13.141.079 son terrestres. Esto supone que el 25,95% de la superficie terrestre de España tiene alguna figura de protección.

En relación al año 2003, existen un 54,5 % de los espacios naturales protegidos que cuenta con un plan de gestión o de ordenación de sus recursos naturales.

**4. Periodicidad de actualización:** Anual

**5. Metodología de cálculo:**

- Elaboración propia por la Dirección General de Calidad y Evaluación Ambiental.  
 Indicador directamente calculado por la fuente.

**6. Unidad de medida:**

- Porcentaje de superficie de ENP frente a superficie total.
- Número y superficie de ENP, LIC y ZEPA.
- Porcentaje de ENP con PORN y/o PRUG aprobados.

**7. Ámbito territorial:** Nacional y Autonómico

**8. Fuente:** LIC y ZEPA y ENP: Subdirección General de Coordinación y Banco de Datos Dirección General para la Biodiversidad. Ministerio de Medio Ambiente.

Porcentaje de superficie de ENP sobre el total de cada Comunidad Autónoma: Europarc- España y Subdirección General de Coordinación y Banco de Datos Dirección General para la Biodiversidad. Ministerio de Medio Ambiente.

Porcentaje de ENP con PORN y/o PRUG aprobados: Europarc- España.

**9. Observaciones:**

Al consultar por separado las cifras de superficie protegida bajo la denominación de LIC, ZEPA y ENP, hay que tener en cuenta que estas figuras se solapan en muchas ocasiones, con lo que la superficie protegida real sería menor que la suma de la superficie de las tres denominaciones.

Hasta el momento, ya se han aprobado y publicado en el Diario Oficial de la Comunidad Europea las listas de los LIC de las regiones biogeográficas atlántica, macaronésica y alpina.

**Descripción de variables**

**Nº de variables: 8**

**Denominación:** Superficie de espacios naturales protegidos.

**Unidades:** Hectárea.

**Fuente de los datos:** Subdirección General de Coordinación y Banco de Datos Dirección General para la Biodiversidad. Ministerio de Medio Ambiente.

**Denominación:** Número de espacios naturales protegidos.

**Unidades:** Número

**Fuente de los datos:** Subdirección General de Coordinación y Banco de Datos Dirección General para la

AIRE	AGRICULTURA	AGUA	ENERGÍA	HOGARES	INDUSTRIA	MEDIO URBANO	<b>NATURALEZA</b>
PESCA	RESIDUOS	RIESGOS NATURALES Y TECNOLÓGICOS		SUELOS	TRANSPORTE	TURISMO	

Biodiversidad. Ministerio de Medio Ambiente.

*Denominación:* Superficie de LIC y ZEPA

*Unidades:* Hectárea

*Fuente de los datos:* Subdirección General de Coordinación y Banco de Datos Dirección General para la Biodiversidad. Ministerio de Medio Ambiente.

*Denominación:* Número de LIC y ZEPA

*Unidades:* Número

*Fuente de los datos:* Subdirección General de Coordinación y Banco de Datos Dirección General para la Biodiversidad. Ministerio de Medio Ambiente.

*Denominación:* Superficie terrestre protegida de LIC y ZEPA respecto total de la Comunidad Autónoma.

*Unidades:* Porcentaje.

*Fuente de los datos:* Subdirección General de Coordinación y Banco de Datos Dirección General para la Biodiversidad. Ministerio de Medio Ambiente.

*Denominación:* Superficie protegida de ENP respecto a la total y respecto a cada Comunidad Autónoma.

*Unidades:* Porcentaje.

*Fuente de los datos:* Anuario 1994, 2001 y 2003 de Europarc-España. Para los años 2003 y 2004 la Subdirección General de Coordinación y Banco de Datos. Dirección General para la Biodiversidad. Ministerio de Medio Ambiente.

*Denominación:* Porcentaje de ENP con un plan de gestión aprobado (PORN o/y PRUG) sobre el número total de ENP.

*Unidades:* Porcentaje

*Fuente de los datos:* : Anuario 1994, 2001 y 2003 de Europarc-España

*Denominación:* Superficie protegida según figuras de protección.

*Unidades:* Hectáreas

*Fuente de los datos:* Subdirección General de Coordinación y Banco de Datos. Dirección General para la Biodiversidad. Ministerio de Medio Ambiente.

*Ultima actualización de esta ficha:* 15 de julio de 2005