

BAREM DE L'EXAMEN: L'alumne tindrà que triar entre l'exercici A o el B

La primera i la segona pregunta es valoren amb una puntuació màxima de 4 punts.

La tercera té una puntuació màxima de 2 punts.

BAREMO DEL EXAMEN: El alumno deberá elegir el ejercicio A o el ejercicio B.

La primera y la segunda preguntas tienen una puntuación máxima de 4 puntos.

La tercera pregunta tiene una puntuación máxima de 2 puntos.

EXERCICI B:

Imatge 1: 'Retrat de la senyora Matisse' o 'La ratlla verda', Matisse, 1905.

Imatge 2: 'L'habitació roja' o 'harmonia en roig', Matisse, 1908.

Text 1:

'El fauvisme no va ser només, ni tampoc immediatament, una simplificació de la pintura, encara que després ho serà. Inicialment era un intent de recrear, en una època dominada per l'estètica simbolista i literària, una pintura amb la mateixa llibertat i desembaràs de teories que havia tingut l'art dels impressionistes, comptant,..., amb el coneixement de les juxtaposicions de colors exaltats i l'emotiva concepció de la pintura que suposava l'herència del postimpressionisme'.

Elderfield, J., **El fauvismo**, Alianza, Madrid, 1983.

Text 2:

'L'elecció dels meus colors no descansa en teories científiques; es basa en l'observació, en el sentiment, en l'experiència de la meua sensibilitat. Hi ha una proporció necessària de tons que mentres no l'he obtingut en totes les parts del meu quadro, m'indueix constantment a modificar la forma de la figura, a transformar la composició...'

Matisse, '**Notas de pintor**', La gran revue, 25 de diciembre de 1908.

PREGUNTES:

- 1.- Analitza i comenta la imatge 1.
- 2.- Característiques generals del fauvisme i aportació específica de Matisse.
- 3.- Explica el context artístic i social en el que es desenvolupa este moviment pictòric.

PROVES D'ACCÉS A LA UNIVERSITAT

PRUEBAS DE ACCESO A LA UNIVERSIDAD

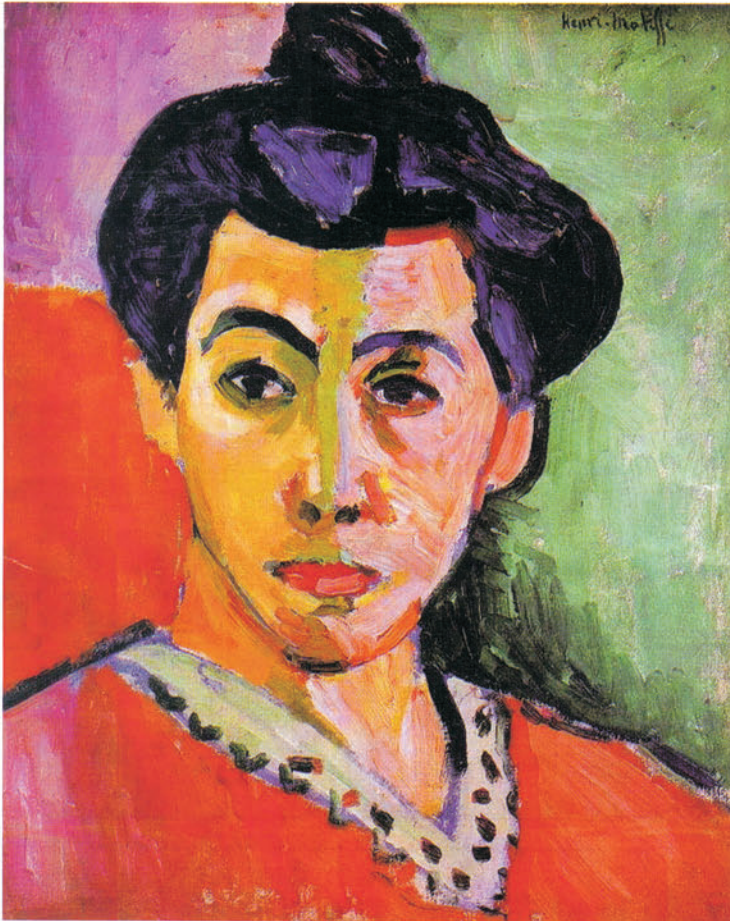
CONVOCATÒRIA: JUNY 2010

CONVOCATORIA: JUNIO 2010

HISTÒRIA DE L'ART

HISTORIA DEL ARTE

HISTÒRIA DE L'ART / HISTORIA DEL ARTE
EXERCICI B / EJERCICIO B JUNY 2010 / JUNIO 2010



IMATGE 1 / IMAGEN 1

Imatge 1: 'Retrat de la senyora Matisse' o 'La ratlla verda', Matisse, 1905.

Imagen 1: 'Retrato de la señora Matisse' o 'La raya verde', Matisse, 1905.

IMATGE 2 / IMAGEN 2

Imatge 2: 'L'habitació roja' o 'harmonia en roig', Matisse, 1908.

Imagen 2: 'La habitación roja' o 'Armonía en rojo', Matisse, 1908.





CONSELLERIA D'EDUCACIÓ

COMISSIÓ GESTORA DE LES PROVES D'ACCÉS A LA UNIVERSITAT
COMISIÓN GESTORA DE LAS PRUEBAS DE ACCESO A LA UNIVERSIDAD



SISTEMA UNIVERSITARI VALENCIÀ
SISTEMA UNIVERSITARIO VALENCIANO

PROVES D'ACCÉS A LA UNIVERSITAT

PRUEBAS DE ACCESO A LA UNIVERSIDAD

CONVOCATÒRIA: JUNY 2010

CONVOCATORIA: JUNIO 2010

HISTÒRIA DE L'ART

HISTORIA DEL ARTE

CRITERIS DE CORRECCIÓ / CRITERIOS DE CORRECCIÓN

OPCIÓN A

Pregunta 1 – La primera pregunta se valorará con un máximo de 4 puntos. El/la alumno/a deberá comentar la imagen propuesta y no otra de las que figuran en el enunciado del examen, con ello se pretende garantizar una uniformidad mínima que permita comparar los conocimientos entre los alumnos que eligen la misma opción.

El comentario de esta la imagen deberá comprender como mínimo: aspectos formales, análisis icónico básico y características asociadas al autor y estilo. Cualquier ampliación a este marco de comentario, siempre que sea pertinente y no lo repita en las otras preguntas, se valorará positivamente por el corrector/a.

Pregunta 2 – Esta segunda pregunta se valorará con un máximo de 4 puntos. Se centrará en la evaluación de los conocimientos generales del alumno sobre el estilo y autor propuesto: constantes estilísticas y temáticas, evolución, citación y descripción de obras significativas y trascendencia histórica.

Pregunta 3 – La tercera pregunta se valorará con un máximo de 2 puntos. Se referirá al marco histórico-social en el que se inscribe el estilo y autor sobre el que versa el tema.

OPCIÓN B:

Pregunta 1.- El/la alumno/a deberá comentar la imagen propuesta y no otra de las que figuran en el enunciado del examen, con ello se pretende garantizar una uniformidad mínima que permita comparar los conocimientos entre los alumnos que eligen la misma opción. Hasta 4 puntos si realiza un análisis formal correcto, color, composición, pincelada...

Pregunta 2.- Hasta 2 puntos si explica las características generales de fauvismo. Hasta 2 puntos si sitúa la importancia de Matisse dentro del movimiento; podrá valorarse el que cite obras diferentes de las propuestas, especialmente si hace referencia a los papeles recortados.

Pregunta 3.- Hasta 2 puntos si contextualiza adecuadamente el fauvismo en la evolución del arte y la sociedad de su tiempo.